

JAUNĀKIE FAKTI

Situācija Latvijā

- Pagājušajā diennaktī kopumā veikti **652** izmeklējumi, līdz šim kopā - **109 723**
- Kopumā saslimšana apstiprināta **1066** cilvēkiem, pēdējā diennaktī - **0** personām
- Slimnīcās šobrīd ārstējas **18** COVID-19 pacienti
- **3** pacientu veselības stāvoklis ir smags
- **24** cilvēki, kuriem diagnosticēts COVID-19, miruši (COVID-19 gan tiešais, gan blakus cēlonis)
- **745** cilvēki ir atveseļojušies

*SPKC dati uz 01.06.2020. plkst. 10.00

Kopējā situācija skaitļos pasaulē

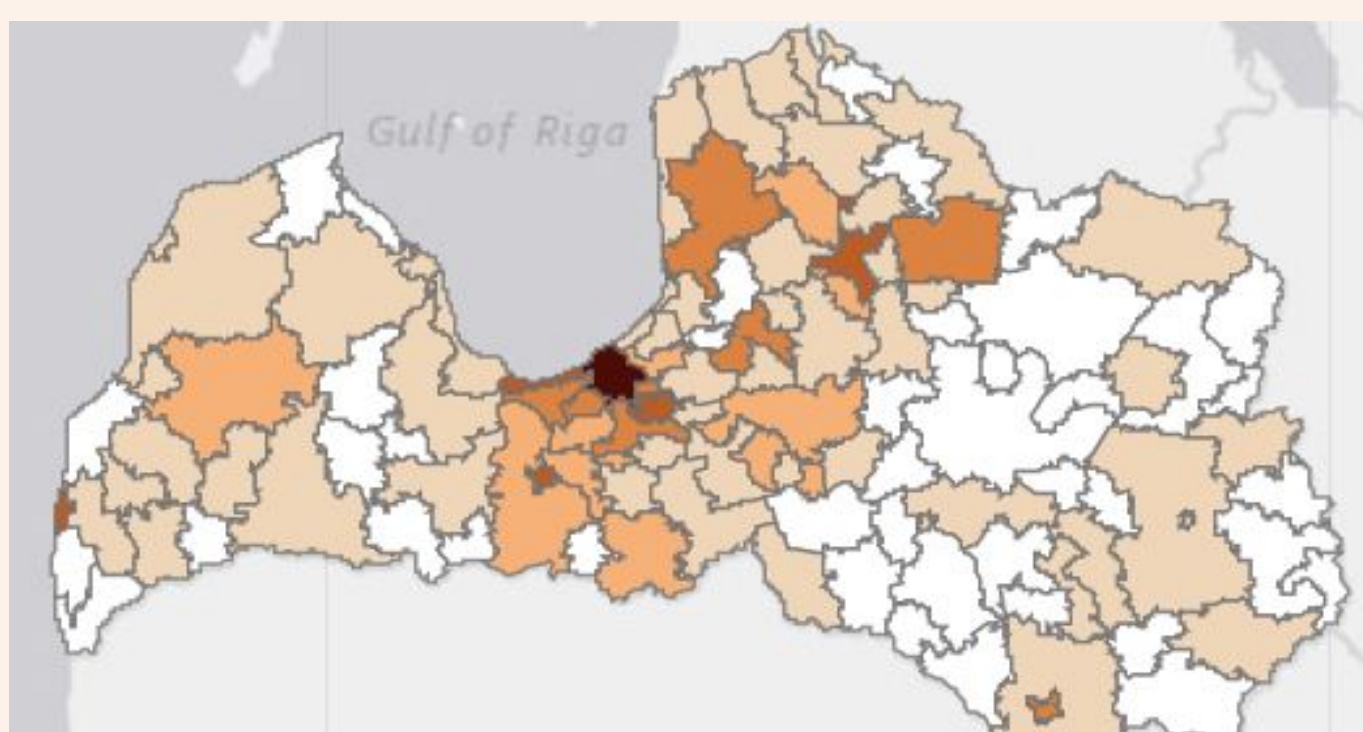
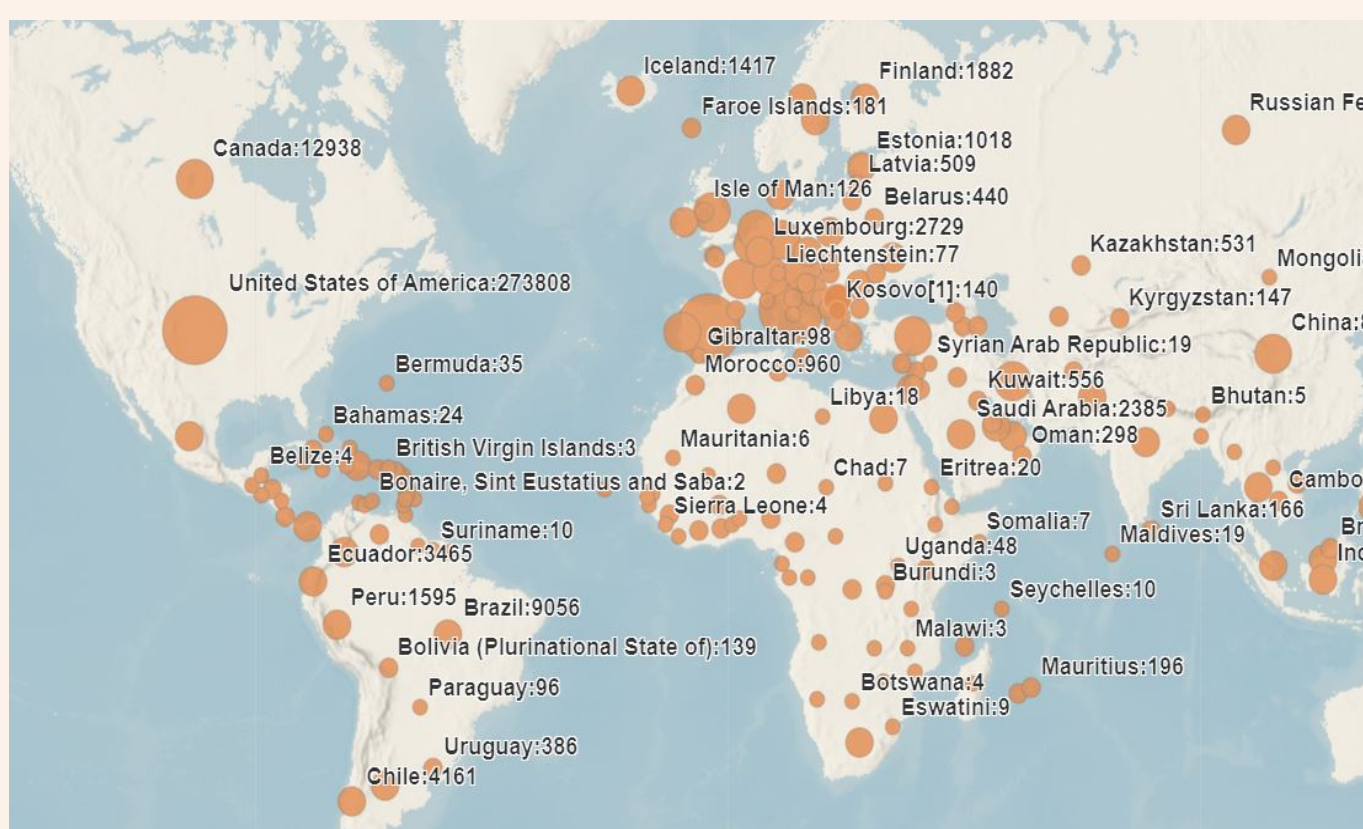
- Kopumā apstiprināto gadījumu skaits: **5 939 234**
- Eiropā: **1 398 425**

80% pacientu saslimšana norit viegli

*ECDC un PVO dati, 31.05.2020.

Infekcijas globālās izplatības risks (PVO)

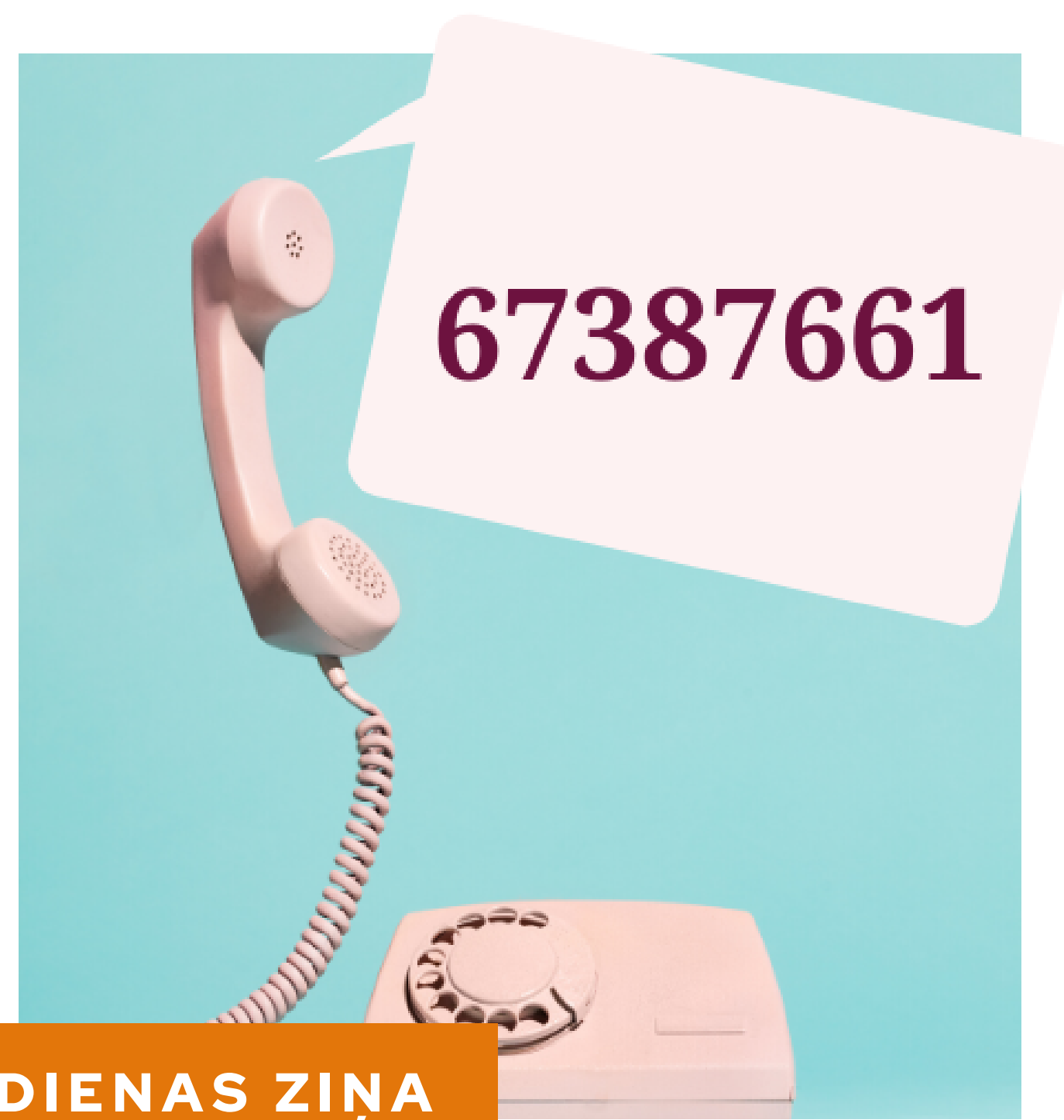
Globālā mērogā: **ļoti augsts**



Aktualitātes par COVID-19

Būtiskākais pēdējā diennaktī:

- Līdz šim Latvijā kopumā 1066 pacientiem diagnosticēts COVID-19 (pēdējā diennaktī - 0 personām). Līdz šim kopā 745 personas ir atveseļojušās.
- No 1. jūnija ir atļautas bērnu nometnes, klātienes eksāmeni un amatierkolektīvu mēģinājumi, ievērojot piesardzības pasākumus. 2 metru distanci var neievērot profesionālajā sportā.
- SPKC un VM aicina ikvienu lejupielādēt lietotni „Apturi Covid” un šādā veidā palīdzēt ierobežot vīrusa izplatību Latvijā, lai mēs visi varētu ātrāk atgriezties ikdienas dzīvē. Lietotne dod iespēju ātri un anonīmi katram lietotnes lietotājam uzzināt, vai lietotājs ir bijis kontaktā ar COVID-19 vīrusa inficētu personu un savlaicīgi uzsākt pašizolāciju, tādā veidā pasargājot savu ģimeni, kolēģus un citus līdzcilvēkus. Vairāk par lietotni: www.apturicovid.lv



DIENAS ZIŅA

INFORMĀCIJA!
TURPMĀK UZDOT
JAUTĀJUMUS UN
IEGŪT INFORMĀCIJU
PAR COVID-19 VARĒSI
DARBA DIENĀS
NO 8.30 LĪDZ 17.00

SPKC turpina atbildēt uz jautājumiem par COVID-19

SPKC informē, ka sākot ar 1. jūniju ir veiktas izmaiņas informatīvā tālruņa par COVID-19 jautājumiem darba laikos.

Zvanot uz telefona numuru 67387661 (darba dienās, no 08:30 līdz 17:00) SPKC speciālisti sniedz iedzīvotājiem atbildes uz jautājumiem, kas saistīti ar COVID-19, tostarp par rekomendācijām attiecīgajā situācijā un norāda, kur var meklēt vairāk informācijas par interesējošo tēmu.



Ja tev ir klepus, galvassāpes vai paaugstināta temperatūra, vispirms sazinies ar ģimenes ārstu pa tālruni un nedodies uz medicīnas iestādi. Paliec mājās līdz izveseļojies un palīdz, lai kāds tikmēr sarūpē nepieciešamo pārtiku un citus produktus.

Kāpēc?

Fiziskā distancēšanās pasargā apkārtējos no iespējamās inficēšanās ar COVID-19 un citiem vīrusiem. Ģimenes ārsts norādes turpmākai ārstēšanai var sniegt pa tālruni. Paliekot mājās, pasargāsi arī sevi un mazināsi vīrusu un citu infekciju izplatīšanos.



Aktuālā informācija
par COVID-19

www.spkc.gov.lv
www.covid19.gov.lv

Izpēti un esi zinošs!

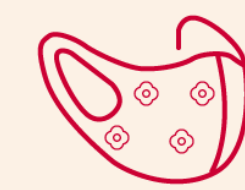


- [Par ārkārtējo situāciju Latvijā](#)
- [Vadlīnijas ārstiem](#)
- [Biežāk uzdotie jautājumi](#)
- [Masku lietošana](#)
- [PVO sniegtā informācija](#)
- [ECDC sniegtā informācija](#)
- [Vadlīnijas farmaceitiem](#)
- [Ieteikumi pacientiem ar elpceļu infekcijas pazīmēm](#)
- [Rekomendācijas COVID-19 slimnieka ģimenei](#)
- [Par darbnespējas lapām](#)
- [Darba devējiem](#)
- [Informācija angļu valodā](#)
- [Informācija krievu valodā](#)
- [Ceļotājiem, kuri atgriežas no ārvalstīm](#)
- [Informācija COVID-19 pacientiem](#)
- [Norādījumi sociālās aprūpes iestādēm](#)
- [Rekomendācijas publisko pakalpojumu sniedzējiem](#)
- [Kam veic COVID-19 analīzes bez maksas?](#)
- [Ja COVID-19 analīzes neveic?](#)



Braucot sabiedriskajā transportā, tev ir jāvalkā mutes un deguna aizsegs

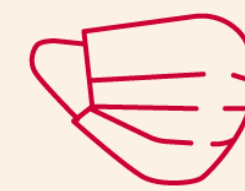
Ko var izmantot?



Auduma masku (arī pašdarinātu)

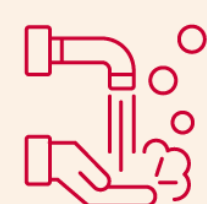


Šalli vai lakatu



Medicīnisko masku

Kā mutes un deguna aizsegu lietot pareizi?



Pirms uzliec un noņem aizsegu, nomazgā vai dezinficē rokas



Aizsegam pilnībā jānosedz seja no deguna līdz zodam un labi jāpieguļ sejai



Neaiztīc aizsegu un seju ar nemazgātām rokām

Kā mutes un deguna aizsegu lietot pareizi?



Ja aizsegs kļūst mitrs, tas jānomaina ar citu - tīru un sausu



Aizsegu nedrīkst noņemt daļēji (piemēram, novilkot uz zoda vai kakla) un pēc tam lietot atkārtoti



Noņemot aizsegu, nepieskaries tā priekšpusei

Kā mutes un deguna aizsegu lietot pareizi?



Pēc aizsega izmantošanas, ieliec to maisiņā, nevis kabatā kopā ar telefonu



Ja aizsegs ir no auduma, pēc katras lietošanas izmazgā to vismaz 60 °C temperatūrā



Vienreizlietojamo masku neizmanto atkārtoti - tā jāizmet, vispirms ieliekot maisiņā

Atceries!



Mutes un deguna aizsegs neaizvieto galvenos profilakses un higiēnas pasākumus - roku mazgāšanu un dezinfekciju, sejas neaiztīkšanu ar netīrām rokām, klepošanas un šķaudīšanas higiēnu, kā arī savstarpējās distances ievērošanu.



Aktuālā informācija par COVID-19

www.spkc.gov.lv
www.covid19.gov.lv



Aktuālā informācija par COVID-19

www.spkc.gov.lv
www.covid19.gov.lv



Ja esi atgriezies no Lietuvas vai Igaunijas

Tev pašizolācija NAV jāievēro

Mājiniēki turpina ikdienas gaitas



Ja esi bijis ārpus Baltijas valstīm

Tev JĀIEVĒRO 14 dienu pašizolācija mājās

Mājiniēki turpina ikdienas gaitas



Aktuālā informācija par COVID-19

www.spkc.gov.lv
www.covid19.gov.lv

!!! Aktuālākajām ziņām seko līdz SPKC un VM sociālo tīklu kontos:



SPKC [Twitter](#) un [Facebook](#)



VM [Twitter](#) un [Facebook](#)