

JAUNĀKIE FAKTI

Situācija Latvijā

- Pagājušajā diennaktī kopumā veikti **1681** izmeklējumi, līdz šim kopā - **111 404**
- Kopumā saslimšana apstiprināta **1071** cilvēkiem, pēdējā diennaktī - **5** personām
- Slimnīcās šobrīd ārstējas **14** COVID-19 pacienti
- **3** pacientu veselības stāvoklis ir smags
- **24** cilvēki, kuriem diagnosticēts COVID-19, miruši (COVID-19 gan tiešais, gan blakus cēlonis)
- **760** cilvēki ir atveseļojušies

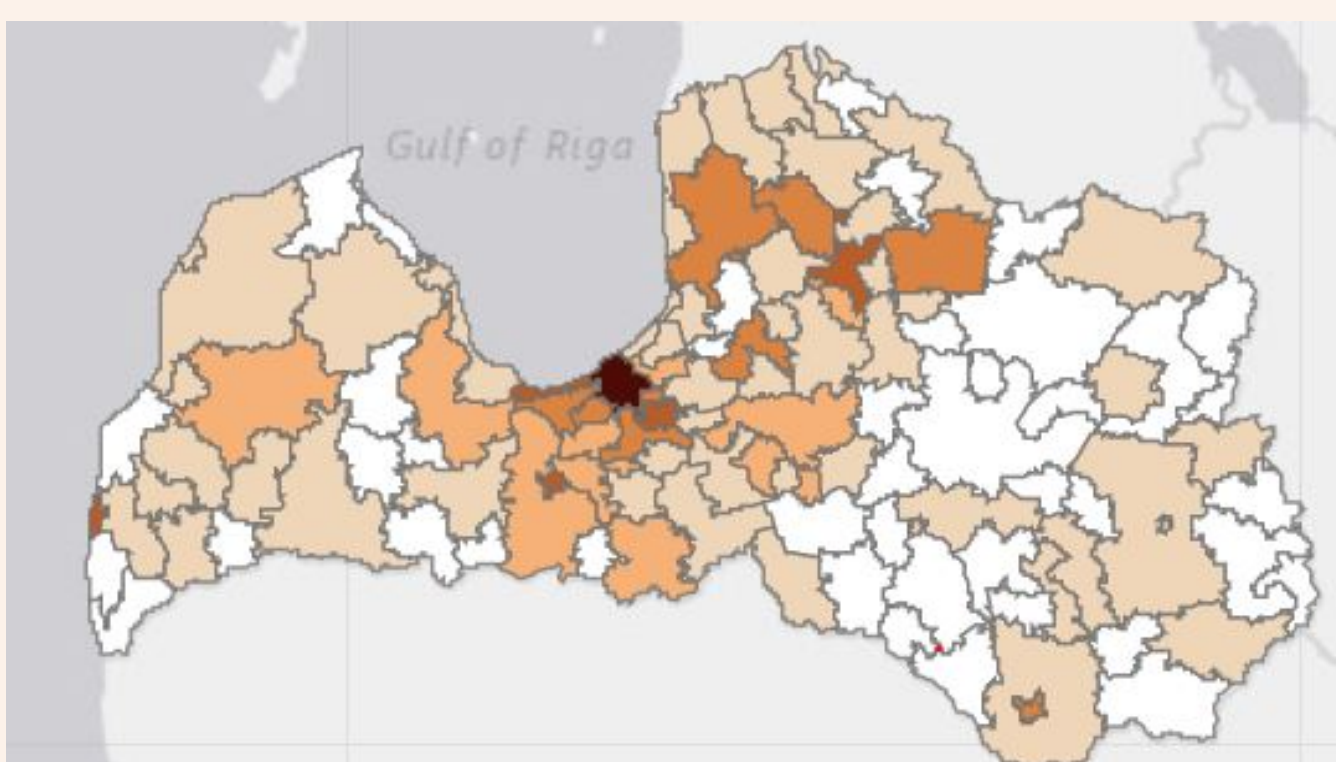
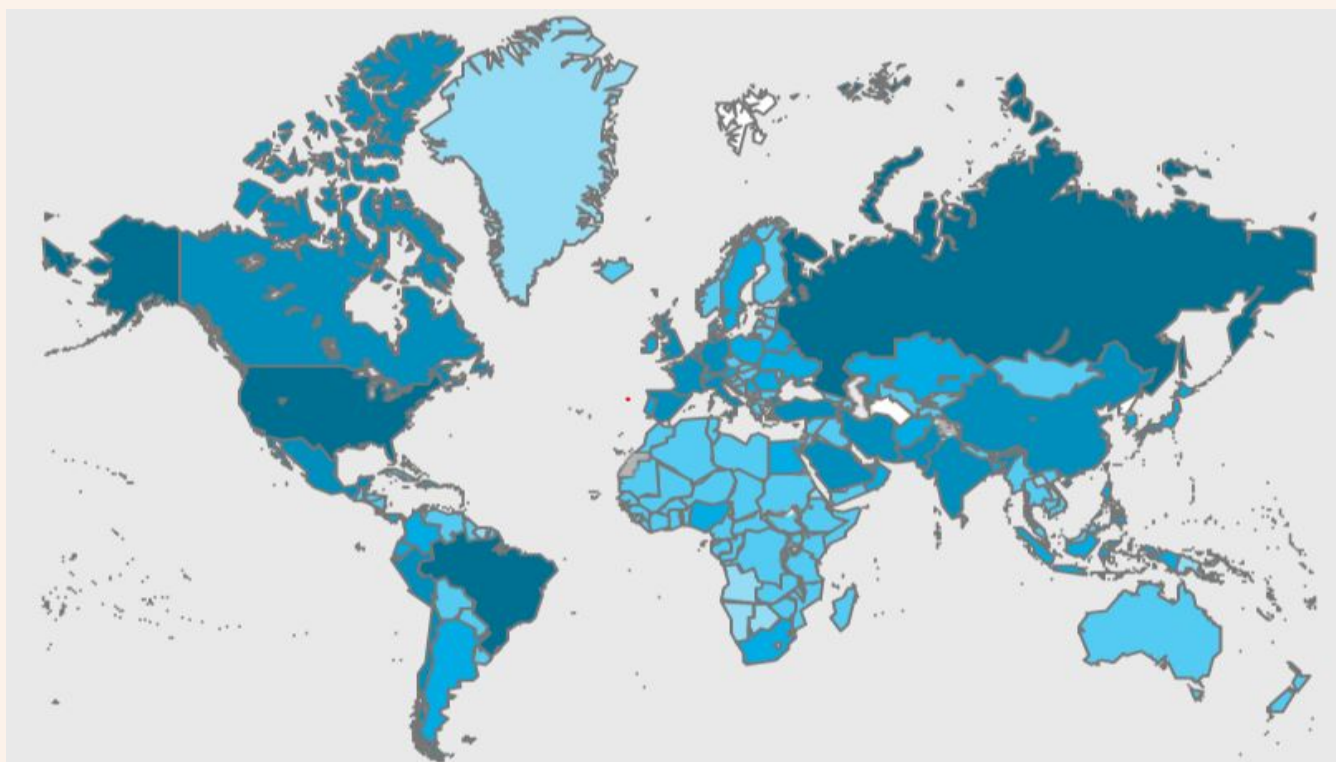
*SPKC dati uz 02.06.2020. plkst. 10.00

Kopējā situācija skaitļos pasaulē

- Kopumā apstiprināto gadījumu skaits: **6 057 853**
 - Eiropā: **1 403 154**
- 80%** pacientu saslimšana norit viegli

*ECDC un PVO dati, 01.06.2020.

Infekcijas izplatība Pasaulē un Latvijā



Aktualitātes par COVID-19

Būtiskākais pēdējā diennaktī:

- Līdz šim Latvijā kopumā 1071 pacientiem diagnosticēts COVID-19 (pēdējā diennaktī - 5 personām). Līdz šim kopā 760 personas ir atveseļojušās.
- SPKC un VM aicina ikvienu lejupielādēt lietotni „Apturi Covid” un šādā veidā palīdzēt ierobežot vīrusa izplatību Latvijā, lai mēs visi varētu ātrāk atgriezties ikdienas dzīvē. Vairāk par lietotni: www.apturicovid.lv



VADC aicina ziedot asinis visā Latvijā izbraukumos

Vasara un atvaļinājumu laiks, kā ierasts, ir izaicinošs periods asins krājuma uzturēšanai, tomēr saistībā ar vīrusa izplatību un ieviestajiem drošības pasākumiem, tas būs vēl grūtāks.

Lai nodrošinātu nepieciešamo pieprasījumu no ārstniecības iestādēm, donoru atsaucība turpmāko mēnešu laikā būs īpaši svarīga. VADC izbraukumi plānoti Ilūkstē, Vecumniekos, Cēsīs, Kalsnavā, Skrīveros, Jēkabpilī, Jaunpiebalgā, Cesvainē, Ādažos, Druvā, Sventē, Apē, Salaspilī, Valkā, Madonā, Kuldīgā, Preiļos, Tukumā, Dobelē. Visvairāk izbraukumu notiks galvaspilsētā un specializētais autobuss bieži būs sastopams pie lielveikaliem.

Lai ziedotu asinis, līdzī jāņem personu apliecinošs dokuments - pase vai eID karte. Laika taupīšanas nolūkos donora pieteikumu un anketu iespējams aizpildīt jau iepriekš - elektroniskā formātā. Vairāk informācijas www.vadc.lv



Ievēro elpceļu higiēnu! Klepo vai šķaudi saliektā elkonī vai izmanto vienreizlietojamo salveti, ko uzreiz pēc tam izmet atkritumos, nomazgā vai dezinficē rokas.

Kāpēc?

Vīruss izplatās ar nelieliem gaisa pilieniem. Ievērojot elpceļu higiēnu, tu pasargāsi citus no vīrusiem, kas izraisa saaukstēšanos, gripu un COVID-19.



Aktuālā informācija par COVID-19

www.spkc.gov.lv
www.covid19.gov.lv

Izpēti un esi zinošs!

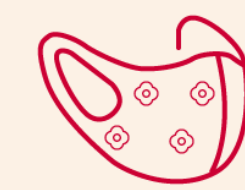


- [Par ārkārtējo situāciju Latvijā](#)
- [Vadlīnijas ārstiem](#)
- [Biežāk uzdotie jautājumi](#)
- [Masku lietošana](#)
- [PVO sniegtā informācija](#)
- [ECDC sniegtā informācija](#)
- [Vadlīnijas farmaceitiem](#)
- [Ieteikumi pacientiem ar elpceļu infekcijas pazīmēm](#)
- [Rekomendācijas COVID-19 slimnieka ģimenei](#)
- [Par darbnespējas lapām](#)
- [Darba devējiem](#)
- [Informācija angļu valodā](#)
- [Informācija krievu valodā](#)
- [Ceļotājiem, kuri atgriežas no ārvalstīm](#)
- [Informācija COVID-19 pacientiem](#)
- [Norādījumi sociālās aprūpes iestādēm](#)
- [Rekomendācijas publisko pakalpojumu sniedzējiem](#)
- [Kam veic COVID-19 analīzes bez maksas?](#)
- [Ja COVID-19 analīzes neveic?](#)



Braucot sabiedriskajā transportā, tev ir jāvalkā mutes un deguna aizsegs

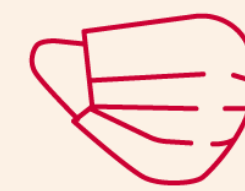
Ko var izmantot?



Auduma masku (arī pašdarinātu)



Šalli vai lakatu



Medicīnisko masku

Kā mutes un deguna aizsegu lietot pareizi?



Pirms uzliec un noņem aizsegu, nomazgā vai dezinficē rokas



Aizsegam pilnībā jānosedz seja no deguna līdz zodam un labi jāpieguļ sejai



Neaiztiec aizsegu un seju ar nemazgātām rokām

Kā mutes un deguna aizsegu lietot pareizi?



Ja aizsegs kļūst mitrs, tas jānomaina ar citu - tīru un sausu



Aizsegu nedrīkst noņemt daļēji (piemēram, novilkot uz zoda vai kakla) un pēc tam lietot atkārtoti



Noņemot aizsegu, nepieskaries tā priekšpusei

Kā mutes un deguna aizsegu lietot pareizi?



Pēc aizsega izmantošanas, ieliec to maisiņā, nevis kabatā kopā ar telefonu



Ja aizsegs ir no auduma, pēc katras lietošanas izmazgā to vismaz 60 °C temperatūrā



Vienreizlietojamo masku neizmanto atkārtoti - tā jāizmet, vispirms ieliekot maisiņā

Atceries!



Mutes un deguna aizsegs neaizvieto galvenos profilakses un higiēnas pasākumus - roku mazgāšanu un dezinfekciju, sejas neaiztikšanu ar netīrām rokām, klepošanas un šķaudīšanas higiēnu, kā arī savstarpējās distances ievērošanu.



Aktuālā informācija par COVID-19

www.spkc.gov.lv
www.covid19.gov.lv



Aktuālā informācija par COVID-19

www.spkc.gov.lv
www.covid19.gov.lv

Ja esi atgriezies no Lietuvas vai Igaunijas

Tev pašizolācija NAV jāievēro
Mājnieki turpina ikdienas gaitas



Aktuālā informācija par COVID-19

www.spkc.gov.lv
www.covid19.gov.lv

Ja esi bijis ārpus Baltijas valstīm

Tev JĀIEVĒRO 14 dienu pašizolācija mājās
Mājnieki turpina ikdienas gaitas

!!! Aktuālākajām ziņām seko līdz SPKC un VM sociālo tīklu kontos:



SPKC [Twitter](#) un [Facebook](#)



VM [Twitter](#) un [Facebook](#)